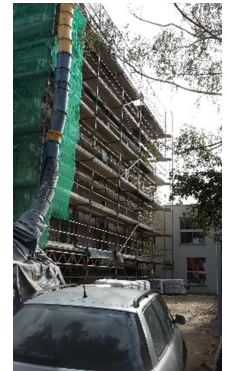


Ausgewählte Referenzprojekte

Sicherheits- und Gesundheitsschutzkoordination

Projekt: Umbau und Sanierung Gemeindehaus Blasewitz
Sebastian-Bach-Straße 13
01127 Dresden

Auftraggeber: Ev.-Luth. Kirchgemeinde Dresden-Blasewitz
Sebastian-Bach-Straße 13
01277 Dresden
Ansprechpartner: Herr Pfarrer Hantsch
Tel.: 0351/310 00 41



Projektkurzbeschreibung: Komplette Modernisierung des Gebäudes (Kellergeschoss, Erdgeschoss, 1. und 2. Obergeschoss sowie Spitzboden) mit Veränderung der Raumstruktur, Fassadenänderung sowie Anbau eines Aufzugschachtes, einer Fluchttreppe und einer Kelleraußentreppe.

Leistungsumfang: SiGe-Koordination gemäß BaustellV mit Leistungen nach § 2 Abs. 2 Vorankündigung, § 3 Abs. 2 SiGe-Plan (RAB 31), Erstellen einer Baustellenordnung, § 3 Abs. 3 Koordinierung während der Ausführung der Arbeiten

Projektdaten: Baustelleneinrichtung, Bauhauptleistungen, Gerüstarbeiten, Dacharbeiten, Steinmetzarbeiten, Stuckarbeiten, Tischlerarbeiten, Metallbauarbeiten, Stahlbauarbeiten, Trockenbauarbeiten, Fliesen- und Plattenarbeiten, Bodenleger, Malerarbeiten, Heizung, Lüftung, Sanitär, Elektroarbeiten, Förderanlagen/Aufzug, Baureinigung, Ausstattung, Außenanlagen.

Ausführungszeit: 04/2016 - 06/2017

A complex project management chart, likely a Gantt chart or similar scheduling tool, with multiple columns and rows. The chart is filled with various colored blocks representing different tasks and their durations. To the right of the chart, there are several safety icons, including warning signs for fire, electricity, and other hazards, as well as prohibition signs for smoking, open flames, and other activities. The chart also includes various text boxes and tables, providing detailed information about the project's progress and safety requirements.